

Activity ActivClient

➤ Автоматический доступ к корпоративным приложениям

Идеальное многофакторное многоцелевое решение в области безопасности

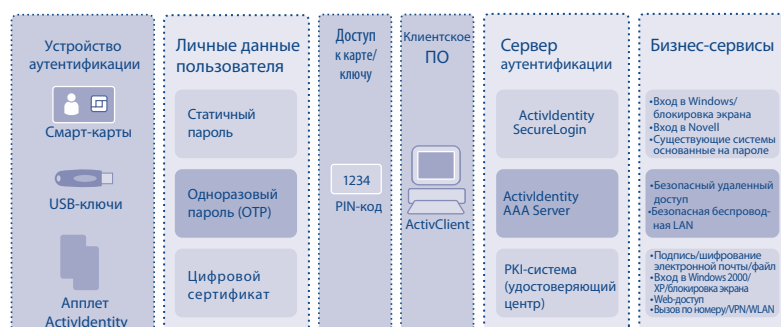
ActivClient является новейшим решением в области безопасности, разработанным компанией Activity, позволяющим коммерческим организациям и правительственным учреждениям использовать смарт-карты и USB-ключи для защиты доступа к рабочим местам, сетям и приложениям. ActivClient позволяет использовать решения на базе PKI, одноразовых паролей (OTP) и биометрических сервисов, для защиты приложений, электронной почты и электронных транзакций, сетевой аутентификации, удаленного доступа, web-аутентификации и т.д. Также ActivClient позволяет организациям увеличить производительность труда конечных пользователей благодаря сервису Single Sign-On, который автоматизирует доступ к корпоративным приложениям. ActivClient поддерживает различные типы данных аутентификации пользователей. При этом используются сервисы строгой аутентификации при доступе к ПК и сети, а так же сервисы электронно-цифровых подписей и одноразовой аутентификации.

Основные характеристики

Надежные сервисы идентификации и защиты:

- Объединяет данные аутентификации и приложений в одном устройстве;
- Позволяет реализовать множество сервисов, таких как: строгая аутентификация, невозможность отказа от авторства, цифровые подписи, шифрование и др;

Приложения, поддерживаемые ActivClient



ActivClient поддерживает различные типы данных аутентификации пользователей. При этом используются сервисы строгой аутентификации при доступе к ПК и сети, а так же сервисы формирования электронно-цифровых подписей и одноразовой аутентификации.

- Поддерживает новейшие алгоритмы и стандарты безопасности.

Решение, многократно проверенное в реальных условиях:

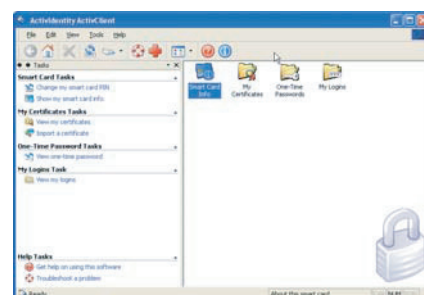
- Новое поколение продуктов серии Activity — лидер в области программных решений для строгой аутентификации на базе смарт-карт;
- Клиентское программное обеспечение Activity установлено на более чем 3 000 000 рабочих мест по всему миру;
- Программное обеспечение Activity используется ведущими компаниями и правительствами.

Интегрируемость:

- Широкий спектр поддерживаемых приложений и сервисов PKI для простой интеграции даже в сложной ИТ-среде;
- Поддерживает широкий перечень смарт-карт, карт-ридеров и USB-ключей;
- Стандартная архитектура и доступный комплект разработчика Activity SDK предусматривают расширение функционала, индивидуальное интегрирование и пр.

Легкость установки и администрирования:

- Легкость внедрения, возможность фоновой установки и поддержка популярных решений для централизованной установки ПО;
- Интуитивно понятный интерфейс, единый для всех решений;
- Расширенный поиск неисправностей, сервисы и помощники настройки, инструменты диагностики для сотрудников службы поддержки.



Преимущества

Безопасность рабочего места

Предотвращает несанкционированный доступ к ПК и сети благодаря смарт-картам и USB-ключам.

Безопасный и доступный PKI

Позволяет сохранять цифровые сертификаты на защищенных устройствах, повышая уровень безопасности и удобства работы с приложениями, реализующими цифровые подписи и шифрование, включая электронные формы и электронную почту.

Безопасный удаленный доступ

Позволяет использовать смарт-карты и USB-ключи для обеспечения строгой аутентификации при удаленных соединениях, VPN и web-приложениях.

Одноразовая аутентификация

Работает с Activity SecureLogin – системой Single Sign-On (одноразовая аутентификация) для упрощения процесса аутентификации пользователя и значительного снижения затрат, связанных с управлением многочисленными паролями в корпоративной структуре.

Корпоративная карта доступа

Компонент рабочей станции Activity Enterprise Access Card Solution предоставляет решение идентификации личности «все в одном», как, например, смарт-карта с фотографией для контроля физического доступа и защиты ИТ-ресурсов.

Сервисы PKI

- Cryptographic Windows Login;
- Безопасные коммутируемые соединения/VPN с помощью продукции WatchGuard, Check Point, Cisco, Microsoft и Nortel;
- Безопасный доступ к сети посредством Microsoft Internet Explorer;
- Шифрование и цифровая подпись электронной почты с помощью Microsoft Outlook;
- Поддержка Entrust Entelligence Security Provider, Entrust Entelligence Desktop Solutions и Entrust TruePass;
- Использование PKI-сертификатов, хранящихся на смарт-картах и USB-ключках для электронной подписи документов и форм;
- Совместим с CyberTrust, Entrust, Microsoft, Netscape, VeriSign, RSA, CryptoPRO и другими удостоверяющими центрами.

Сервисы удаленного доступа и одноразовых паролей (OTP)

- Безопасный коммутируемый доступ / VPN на базе WatchGuard, Check Point, Cisco, Microsoft, Nortel, Symantec и V-One и другие.

Сервисы однократной аутентификации, основанные на пароле

- Многофакторная аутентификация SSO: Имя пользователя/пароль, либо смарт-карта и PIN (опция PKI-аутентификации);
- Windows / Novell Login;
- Windows-приложения, включая IBM Lotus Notes;
- Web-приложения;
- Java-приложения, включая SWING и AWT framework;

- Терминальные эмуляторы, включая Attachmate, IBM Host On-Demand, PCOMM и NetManage Rumba.

Сервисы управления

- Пользовательская консоль для конечных пользователей позволяет просматривать и управлять их смарт-картами и данными аутентификации;
- Цифровые сертификаты: просмотр сертификатов, импорт пользовательских сертификатов, импорт и экспорт сертификатов удостоверяющих центров;
- Одноразовые пароли (OTP): генерация пароля, ресинхронизация карты;
- SSO: регистрация, просмотр и редактирование данных аутентификации;
- Смена PIN-кода / разблокировка карты;
- Инициализация/ре-инициализация;
- Удаленное и централизованное управление обновлением карты посредством ActivIdentity Card Management System (CMS).

Сервисы установки

- Configuration Manager: создание конфигурации в соответствии с особыми требованиями компаний и политиками безопасности;
- Система поиска неисправностей и Мастер расширенной диагностики;
- Автоматическая конфигурация сервисов PKI;
- MSI-инсталлер, реконфигурируемый для установки выбранных модулей, их добавления и деинсталляции;
- Совместим с Microsoft Systems Management

Server (SMS) и другими системами установ-ки;

- Автоматическое обновление ПО;
- Поддерживает окружение Citrix Meta Frame;
- Поддерживает окружение Microsoft Terminal Server 2003, 2008.

Соответствие стандартам

- Смарт-карты: ISO 7816;
- Операционные системы смарт-карт: Java Card 2.1 и 2.2;
- Ридеры для смарт-карт: PC/SC;
- Инфраструктура открытых ключей RSA 1024 и 2048-бит, сертификаты стандарта X.509;
- Протоколы PKCS #7,10, 11 и 12; Microsoft CAPI 2.0, SSL; S/MIME;
- Инфраструктура симметричного ключа (SKI): DES, тройной DES, ANSI X9.9;
- Шифрование данных аутентификации: AES;
- Управление картой: GlobalPlatform;
- Биометрическая: BioAPI 1.1.

Совместимость

- ActivIdentity Card Management System(CMS);
- ActivIdentity Single Sign-On (SSO);
- ActivIdentity AAA Server;
- Смарт-карты и USB-ключки производства ActivIdentity, Atmel, Axalto, Gemplus, Giesecke & Devrient, Oberthur;
- Поддерживает U.S. DoD Common Access Card.

Поддерживаемые ОС

- Windows 2000/ XP/ 2003/ Vista/ 2008;
- Linux: Red Hat, Suse;
- Sun Solaris;
- Mac OS.



Rainbow Technologies – дистрибьютор компании Actividentity на территории России и стран СНГ.

- Лицензия Гостехкомиссии (ФСТЭК) РФ на деятельность в области защиты информации.
- Лицензии ФСБ России на распространение, техническое обслуживание шифровальных (криптографических) средств.
- Лицензия ФСБ России на разработку, производство, шифровальных (криптографических) средств, с использованием шифровальных (криптографических) средств информационных и телекоммуникационных систем.

Ваш партнер: